

Núcleo de Apoio e Atenção
ao Estudante

NAAES- FOUFU



Sejam Bem-Vindos
à FOUFU!



NAAES- FOUFU

Equipe



Profa. Letícia



Profa. Andréa



Profa. Jaqueline



Profa. Juliana



Profa. Paula



Alcione



Lilian



Gabriel



Héllen





Faculdade de Odontologia
FOUFU

GRADUAÇÃO

Odontologia

Núcleo

Núcleo de Apoio e Atenção ao Estudante

NAAEs-FOUFU

por Portal FO

Publicado: 06/06/2023 - 10:44

Última modificação: 06/06/2023 - 17:07

[Compartilhar 0](#) [Tweeter](#) [Whatsapp](#)



naaes@foufu.ufu.br

Luciana Saraiva da Silva

Nayara Silva Vieira

**PRÓ-REITORIA
DE ASSISTÊNCIA
ESTUDANTIL (PROAE)**

SECRETARIA

Consulta
Pública

Fórum de Assuntos
Estudantis

Fórum de Apoio e
Atenção ao Estudante

**ASSESSORIA DA
PROAE (ASAES)**

Comissão permanente
de avaliação dos
Programas na Assistência
Estudantil

Comissões permanentes
de acompanhamento de
Políticas de Ações
Afirmativas

Observatório da
Assistência Estudantil

SECRETARIA

**DIRETORIA DE
INCLUSÃO, PROMOÇÃO
E ASSISTÊNCIA
ESTUDANTIL (DIRES)**

**DIRETORIA DE
QUALIDADE DE VIDA
DO ESTUDANTE (DIRVE)**

SECRETARIA

DIVISÃO DE
ASSISTÊNCIA E
ORIENTAÇÃO
SOCIAL (DIASE)



DIVISÃO DE PROMOÇÃO
DE IGUALDADES E
APOIO EDUCACIONAL
(DIPAE)



DIVISÃO DA
MORADIA
ESTUDANTIL
(DIVME)



DIVISÃO DE
SAÚDE (DISAU)



DIVISÃO DE
RESTAURANTES
UNIVERSITÁRIOS
(DIVRU)



DIVISÃO DE
ESPORTES E LAZER
UNIVERSITÁRIOS
(DIESU)





PERTENCIMENTO



PERMANÊNCIA



INCLUSÃO

PERTENCIMENTO

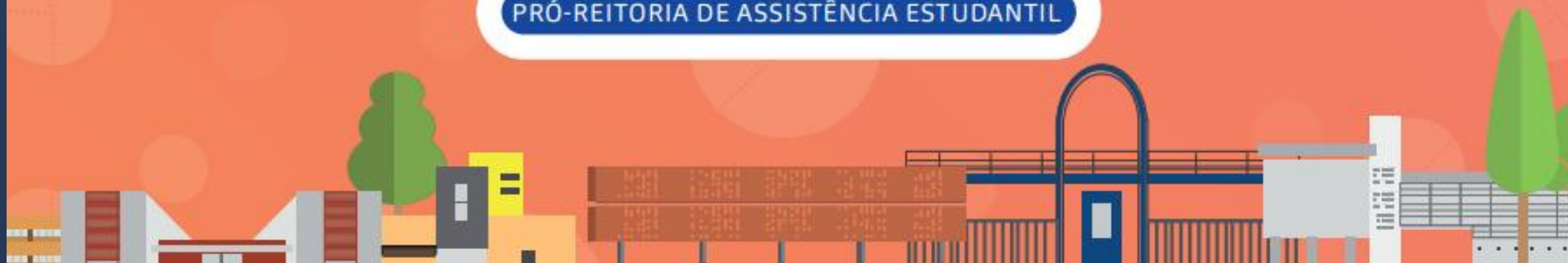
PERMANÊNCIA

INCLUSÃO



VIVER UFU 2024

Saiba sobre a
Assistência
Estudantil



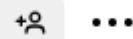


@proaeufu

proaeufu

Seguindo ▾

Enviar mensagem



739 publicações

6.232 seguidores

227 seguindo

Proae da UFU

Garantindo o direito à educação através da inclusão social, formação ampliada, melhoria do desempenho acadêmico e da qualidade de vida

Av. João Naves de Ávila, 2121 - Bloco 3P - Sala 106 (1º andar) - Bairro Santa Mônica, MG, Uberlândia 38400902

linktr.ee/PROAEUFU

PÚBLICO ALVO:
ESTUDANTES
DE GRADUAÇÃO E
PÓS-GRADUAÇÃO

EDITAL PROAE

03/2024

UFU PROAE ProPP

Edital do processo de seleção para a **concessão e inclusão/alteração de auxílios de assistência estudantil** para estudantes em vulnerabilidade socioeconômica regularmente matriculados(as) em graduação e pós-graduação presencial no semestre letivo 2023/2 da Universidade Federal de Uberlândia.

Edital PROAE nº 01 2025 - Concessão, Inclusão e Alteração de Auxílios de Assistência Estudantil

- [[[14/03]]] Publicação do Edital
- [[[17 a 31/03]]] Inscrição on-line
- [[[02/04]]] Lista preliminar de convocados
- [[[03/04]]] Recursos referentes à convocação
- [[[07/04]]] Lista final de convocados
- [[[07 a 14/04]]] Inserção de documentos comprobatórios
- [[[15/04]]] Lista final de classificados
- [[[15 a 23/04]]] Agendamento de entrevistas
- [[[16/04 a 05/05]]] Entrevistas presenciais
- [[[12/06]]] Resultado preliminar
- [[[13/06]]] Recursos
- [[[18/06]]] Resultado final



UNIDADES
ACADÊMICAS



ESCUTA



ACOMPANHAR

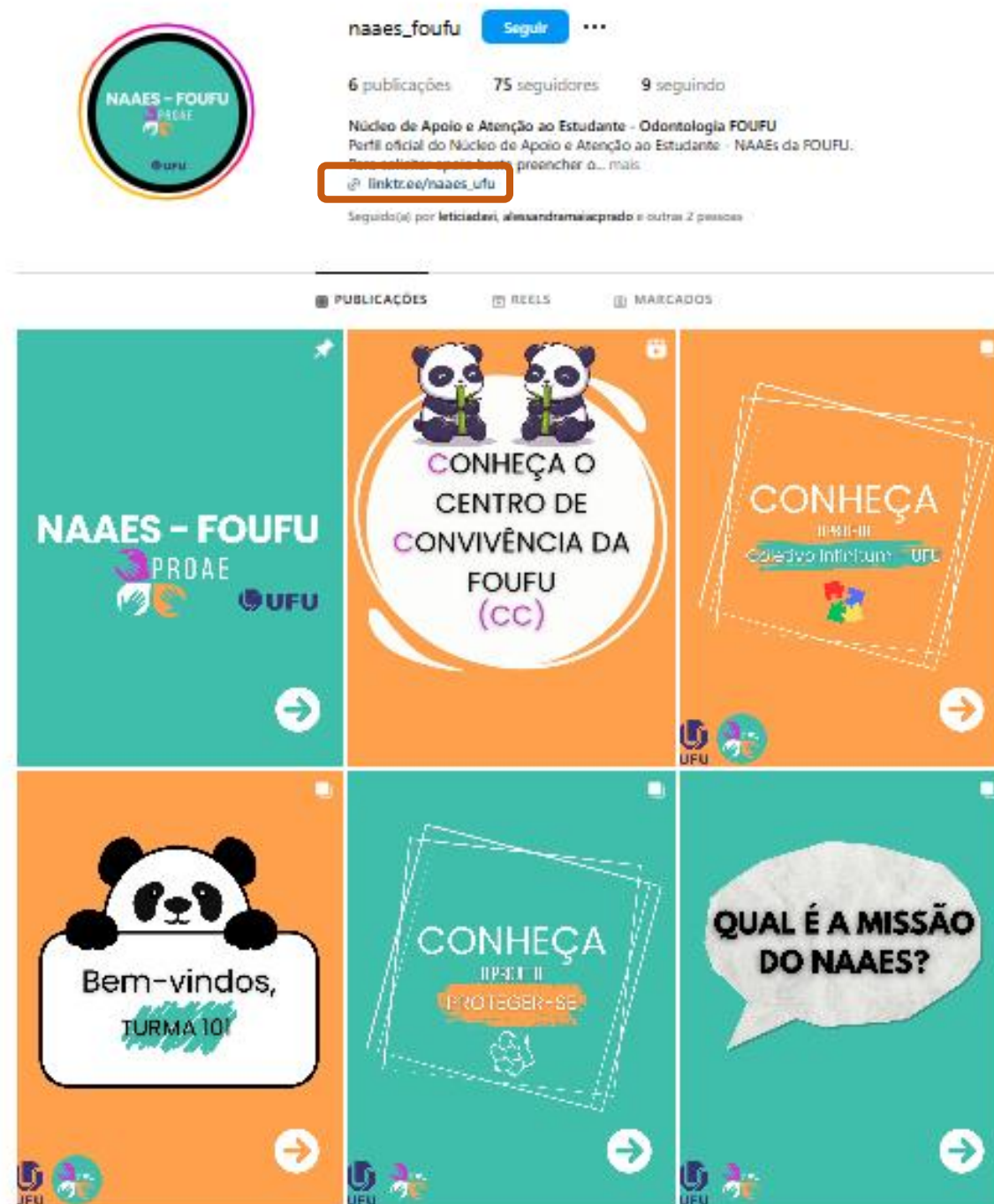
NAAES



ENCAMINHAR



@naaes_foufu





@naaes_ufu



Formulário de solicitação de apoio NAAEs FOUFU



Proteger-se



Edital PROAE nº 01 2025 - Concessão, Inclusão e Alteração de
Auxílios de Assistência Estudantil



Edital DIESU nº 04 2025 - Auxílio Competição Esportiva



Núcleo de Apoio e Atenção
ao Estudante

NAAES- FOUFU



Núcleo de Apoio e Atenção ao Estudante da FOUFU

Juntos encontraremos os melhores caminhos!

Nome completo *

Sua resposta

E-mail *

Sua resposta

Formulário: <https://forms.gle/9UHjfjLB3h3bhgwL9>

Número de matrícula *

Sua resposta

Celular (xx) 9 xxxx-xxxx *

Sua resposta

Agendar atendimento *

☐ Quero agendar um atendimento no NAAES-FOUFU.

Sinta-se à vontade para descrever a sua necessidade.

Sua resposta

Enviar

Limpar formulário



FÓRUM
de atenção/apoio
aos estudantes



PROAE

Proreitoria de Assistência Estudantil

Apenas os que dialogam podem
construir pontes e vínculos.

Papa Francisco





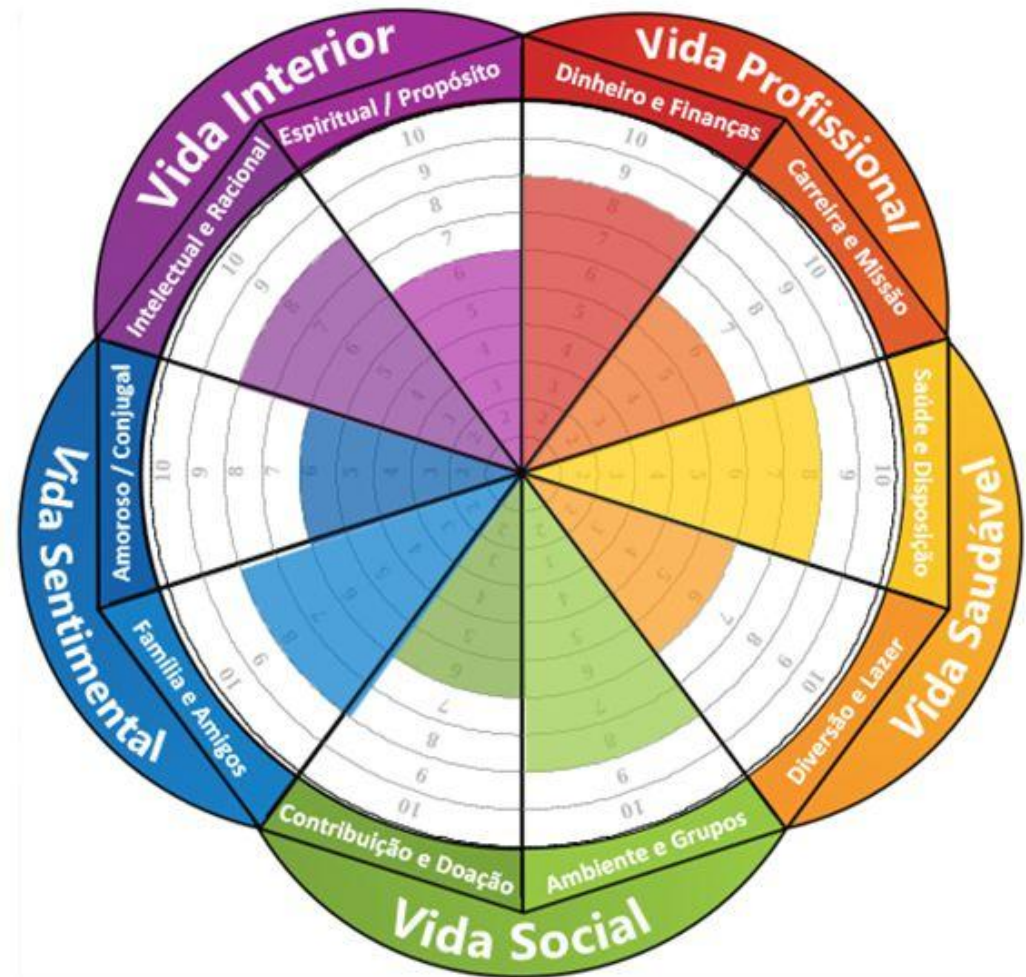
CAFÉ COM MOTIVAÇÃO

por Profa. Leticia Davi

Leve a vida de
um jeito leve!

Toda quarta
12h45 Bloco 4LA
Pré-clínico 14







Estudantes

Professores
Técnicos
Seguranças
Terceirizados
Pacientes

...

Vulnerabilidade

Comunicação Não Violenta



O que te inspira / motiva na
Odontologia?

Qual o seu receio / preocupação
neste momento?



Não

PARE

de
Sonhar

Art. 10º Docentes, técnicos-administrativos e colaboradores do NAAES terão as seguintes atribuições:

- I. Realizar orientações individuais e de grupo, a fim de acolher demandas e planejar ações;
- II. Participar do acolhimento e da escuta dos estudantes da Unidade;
- III. Participar de ações de prevenção e de promoção da qualidade de vida estudantil junto a docentes, discentes, técnicos-administrativos e gestores da Unidade;
- IV. Participar das reuniões periódicas no NAAES-FOUFU, a fim de discutir ações de âmbito coletivo e individual direcionadas à comunidade estudantil da Unidade;
- V. Colaborar com os registros e relatórios das ações produzidas pelo NAAES-FOUFU.

Art. 11 Estudantes do NAAES-FOUFU terão as seguintes atribuições:

- I. Participar de ações de promoção da qualidade de vida estudantil junto a docentes, discentes, técnicos-administrativos e gestores da Unidade;
- II. Participar das reuniões periódicas no NAAES-FOUFU, a fim de discutir ações de âmbito coletivo e individual, direcionadas à comunidade estudantil da FOUFU;
- III. Trazer ao NAAES-FOUFU as demandas e sugestões da comunidade estudantil;
- IV. Auxiliar na divulgação das ações do NAAES-FOUFU junto aos estudantes; e
- V. Colaborar com os registros e relatórios das ações produzidas pelo NAAES-FOUFU.



Juntos encontraremos os melhores caminhos!

NAAES-FOUFU